

## FINAL

Ερμής Σχημ. **81 - 62** Α.Σ. Πέρα

79%	23 / 29	FT	20 / 27	74%
57%	17 / 30	2p	12 / 34	35%
38%	8 / 21	3p	6 / 19	32%
34	26 - 8	Rb	23 - 13	36
	10	Tu	16	

Referees: Μακρόπουλος - Μάρκου

Each Period	1st	2nd	3rd	4th
Ερμής Σχημ.	22	15	18	26
Α.Σ. Πέρα	10	12	18	22

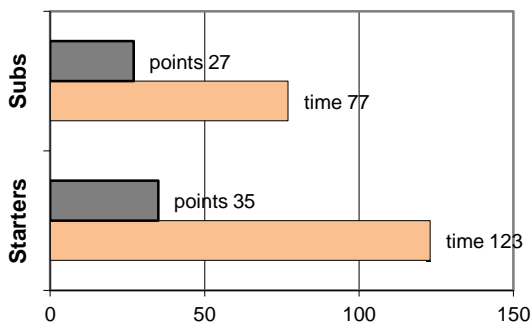
End of Period	1st	2nd	3rd	4th
Ερμής Σχημ.	22	37	55	81
Α.Σ. Πέρα	10	22	40	62

Coach: Π. Γκαναβίας - Ηλ. Φέρτης  
Α.Σ. ΠΕΡΑ

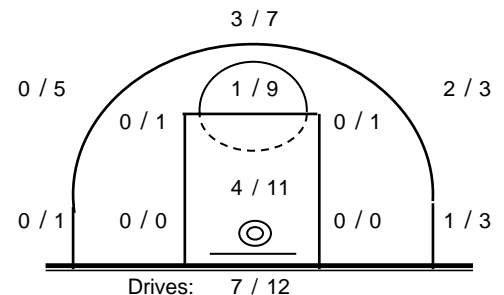
Fast Breaks 3 / 3

# Player	Time (min)	Points	Ft	2p	3p	+/-	Rebs de	of	As	St	Tu	Bl	Fouls Wo	Co	Rkg*
4 Βλάχος Γ.	35	2	2 / 2	0 / 1	0 / 1	-21	5	2	3	3	2	0	2	1	11
16 Καβαλαράκης Ν.	24	6	0 / 1	3 / 5	0 / 2	-8	0	1	2	1	0	0	3	3	5
6 Δρόσος Μ.	8	0	0 / 0	0 / 0	0 / 2	-6	0	0	0	0	1	0	0	1	-
7 Βαρδάλος Ηλ.	21	10	2 / 4	1 / 3	2 / 5	1	3	0	1	1	2	0	4	3	6
8 Ζακυνθινός Ι.	33	14	5 / 6	3 / 8	1 / 1	-25	3	0	3	0	4	0	5	0	10
9 Τσολάκης Γ.	25	15	5 / 7	2 / 5	2 / 5	-12	1	2	2	0	1	0	5	2	11
10 Πεφάνης Στ.	0	0	0 / 0	0 / 0	0 / 0	0	0	0	0	0	0	0	0	0	-
11 Κεφαλάς Αν.	17	7	0 / 1	2 / 3	1 / 3	-3	3	0	0	1	0	1	2	4	8
12 Μαντάς Π.	15	4	2 / 2	1 / 4	0 / 0	-8	3	4	0	1	0	0	2	3	9
13 Γονίδης Γ.	0	0	0 / 0	0 / 0	0 / 0	0	0	0	0	0	0	0	0	0	-
14 Βαρσαμούλης Δ.	22	4	4 / 4	0 / 5	0 / 0	-13	3	4	0	0	4	0	3	5	2
17 Γελαδάς Ορ.	0	0	0 / 0	0 / 0	0 / 0	0	1	0	0	0	0	0	0	0	-
Team							1	0			2	0	1		
1st quarter		10	2 / 2	4 / 12	0 / 4		3	6	0	2	5	0	4	7	4
2nd quarter		12	6 / 8	3 / 8	0 / 4		8	4	3	2	4	0	7	6	14
3rd quarter		18	6 / 11	3 / 8	2 / 5		8	3	2	1	2	0	8	6	17
4th quarter		22	6 / 6	2 / 6	4 / 6		4	0	6	2	5	1	7	4	24
Final Stats		200	62	20 / 27	12 / 34	6 / 19	-95	23	13	11	7	16	1	26	59
				74%	35%	32%		36							

Starters- Subs ratio



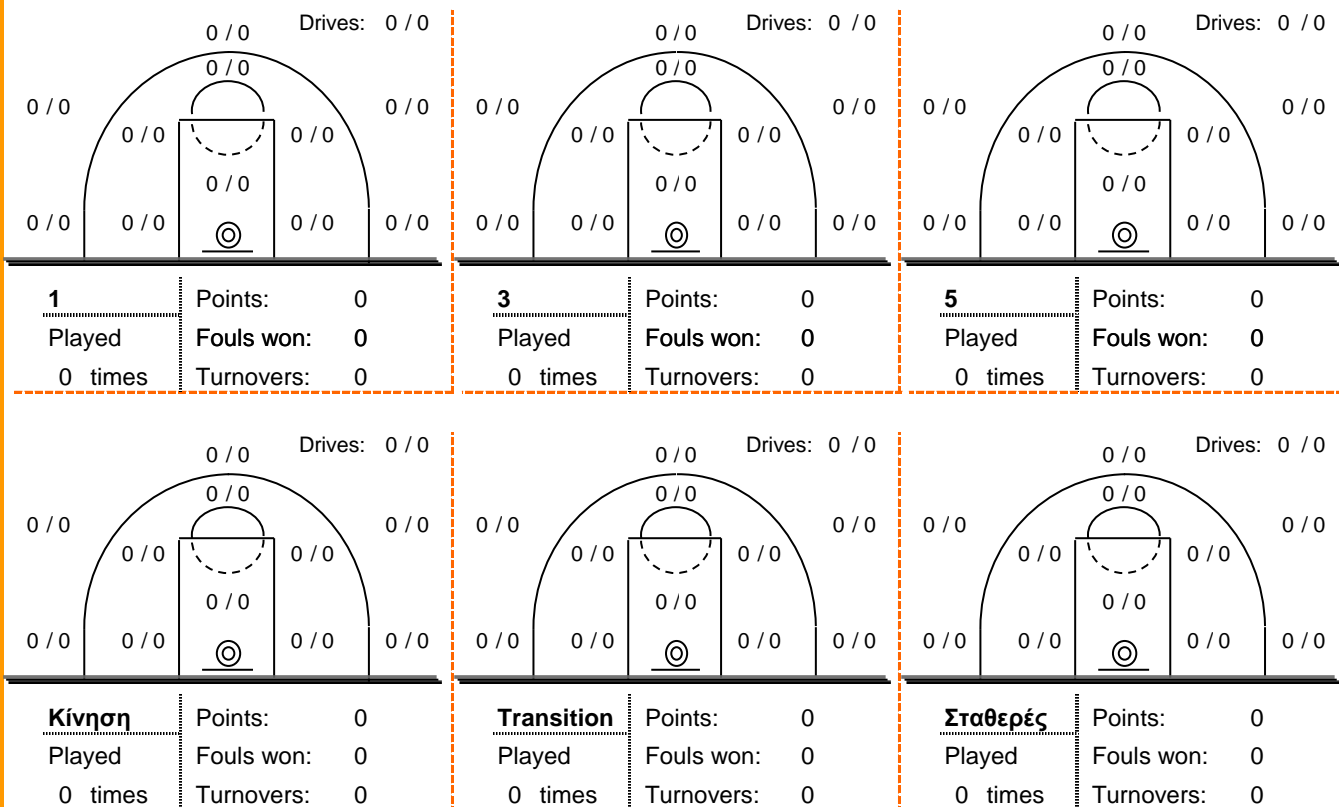
Shot Chart



\*Ranking= Pts+Rebs+As+St+B-Mished Shots-Tu (Time Played&gt;7min.)

## Offense Analysis

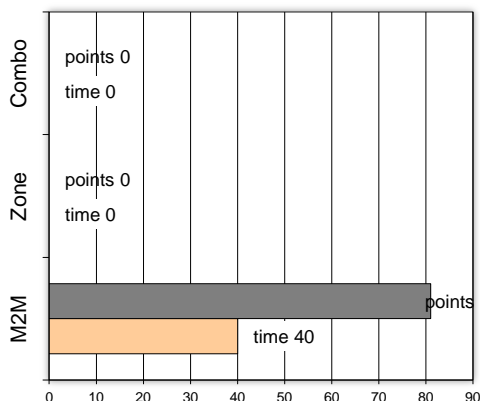
Play performance:



Against Defense Types:

Turnovers:

Fast breaks:



Έγιναν 16 λάθη  
2 ήταν χρονικές υπερβάσεις,  
2 ήταν παραβάσεις γραμμών,  
9 ήταν λάθη κατοχής και  
3 ήταν βήματα ή μεταφορά.

Επετεύχθησαν 3 αιφνιδιασμοί  
2 ήταν πρωτεύοντες  
1 ήταν δευτερεύοντες  
0 προήλθαν από λάθος  
 του αντιπάλου

Πραγματοποιήθηκαν συνολικά 81 επιθέσεις, με απόδοση 0.77 έναντι 76 επιθέσεων των αντιπάλων.

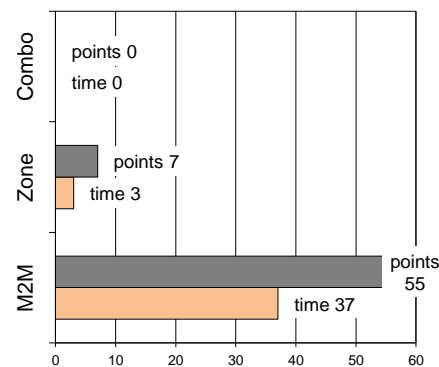
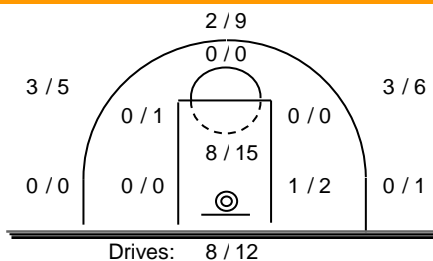
## Defense Analysis

Ερμής Σχημ.

Opponent's shot chart

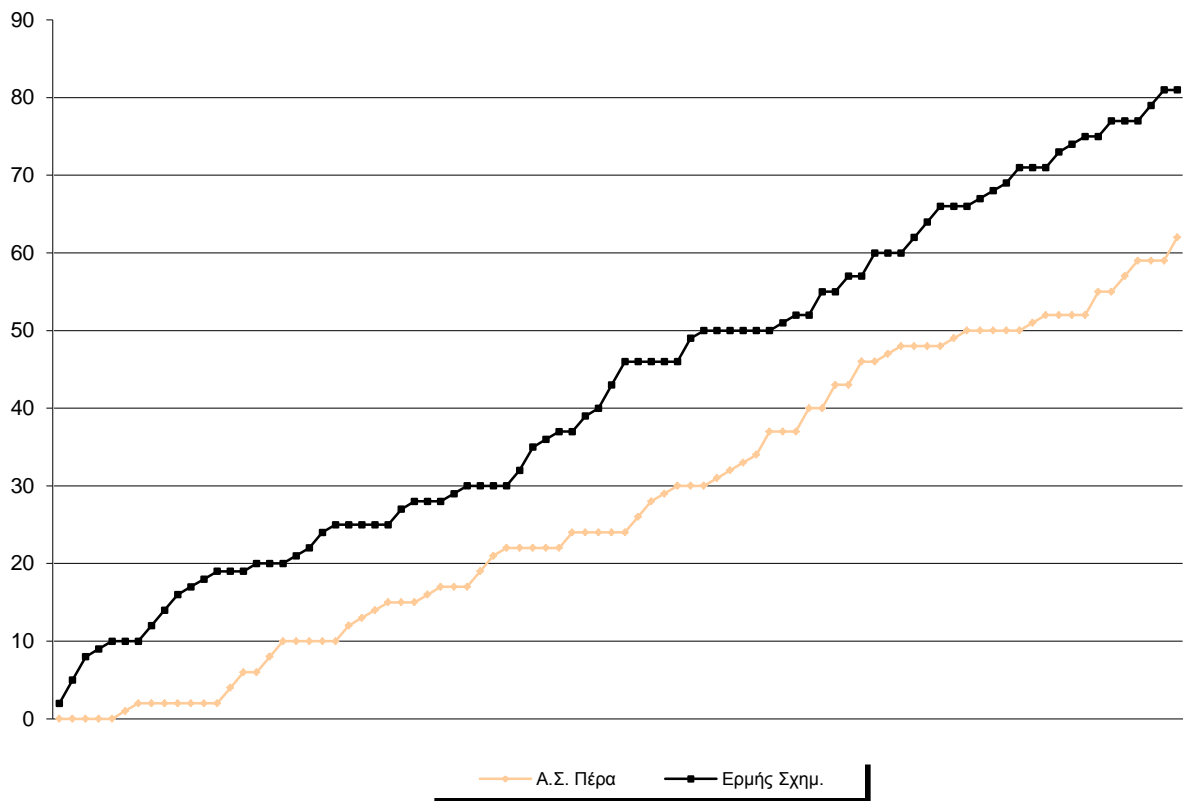
Defense Types Performance

<b>16 Δημητριάδης Α.</b>	<b>17</b>
<b>5 Καρακωνσταντάκης</b>	<b>5</b>
6 Γκοντόπουλος Α.	7 -1
7 Γεωργίου Θ.	10 -2
<b>8 Δέδες Κ.</b>	<b>20 -3</b>
<b>9 Μιχαήλ Α.</b>	<b>5 -1</b>
19 Σακελλαράκης Μ.	4
11 Κοπακάκης Ι.	5 -1
12 Χάλιος Ν.	0
13 Κουλούρης Χ.	0
14 Σιδεράς Ν.	0
<b>15 Γιανναλέτσος Δ.</b>	<b>8</b>

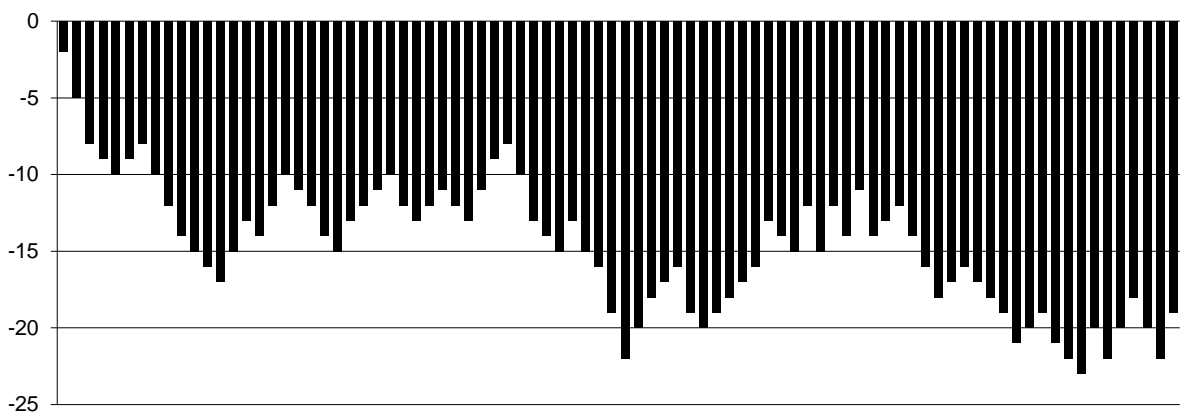


## Graphic Stats

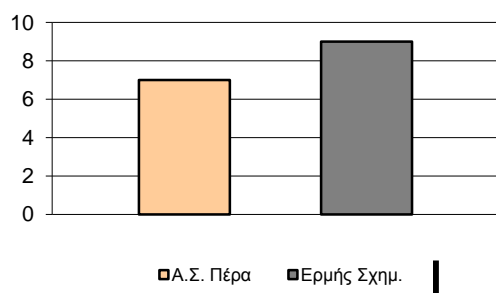
### Score Evolution



### Score Difference



### Largest Scoring Run



### Notes

Τα στατιστικά είναι προϊόν παρακολούθησης του βίντεο του αγώνα.